

## Interacoustics ASSR tests

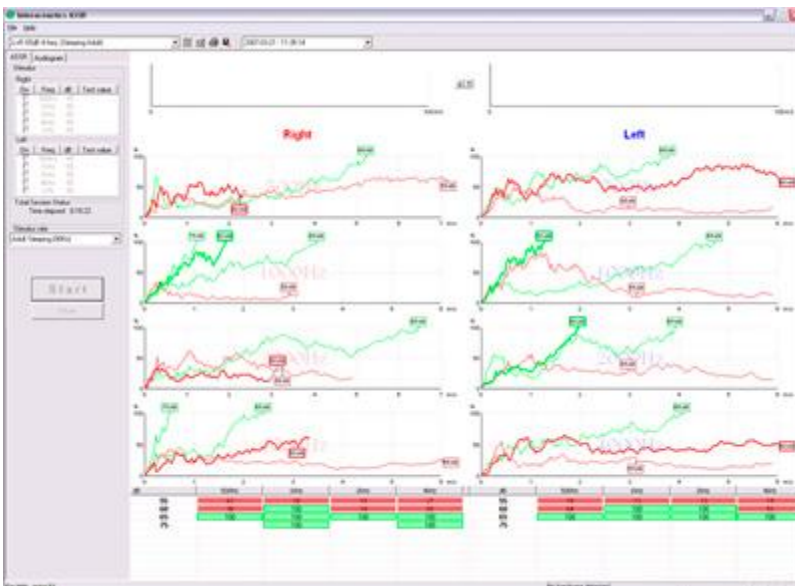
ASSR – Erwachsene

**Kurzbeschreibung:** ASSR-Test zur Bewertung des objektiven Schwellwerts. Der ASSR-Test besteht aus einer umschaltbaren Aufzeichnungsansicht und einem Audiogramm. Der Nutzer kann jederzeit während und nach dem Test zwischen diesen Ansichten umschalten. Das Ergebnis besteht in einem Audiogramm, wie es normalerweise zur Anpassung einer Hörhilfe verwendet wird

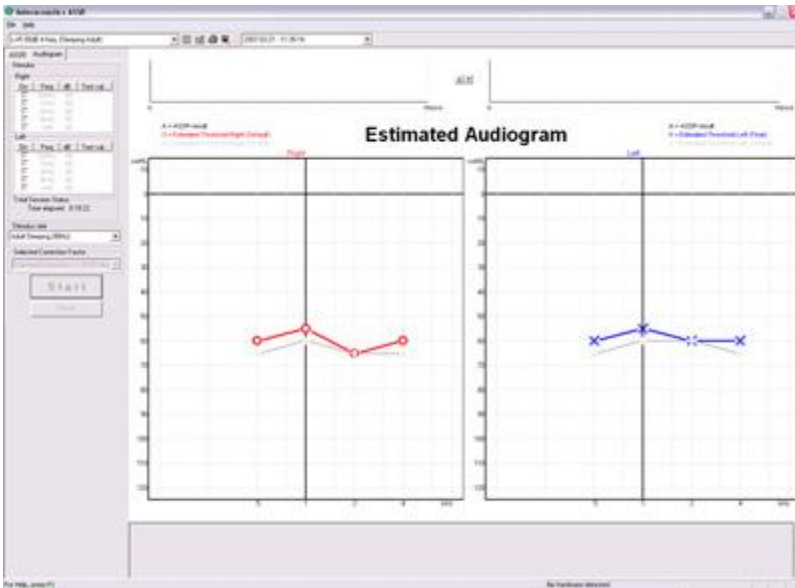
**Anwendungsbereich:** Assessment

**Anbringung der Elektroden:** Alternative Anordnung mit 3 Elektroden, Vertex, Nacken und Erdung (Wange, unterer Bereich der Stirn).

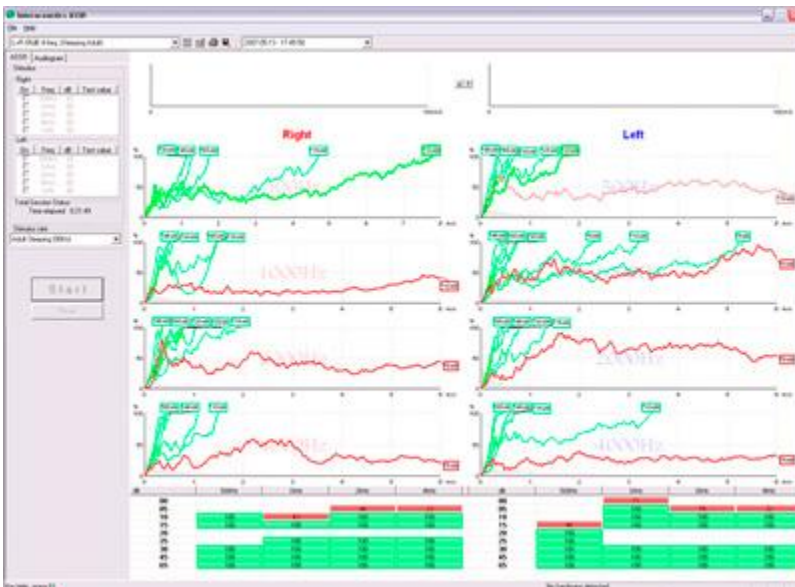
**Resultieren:**



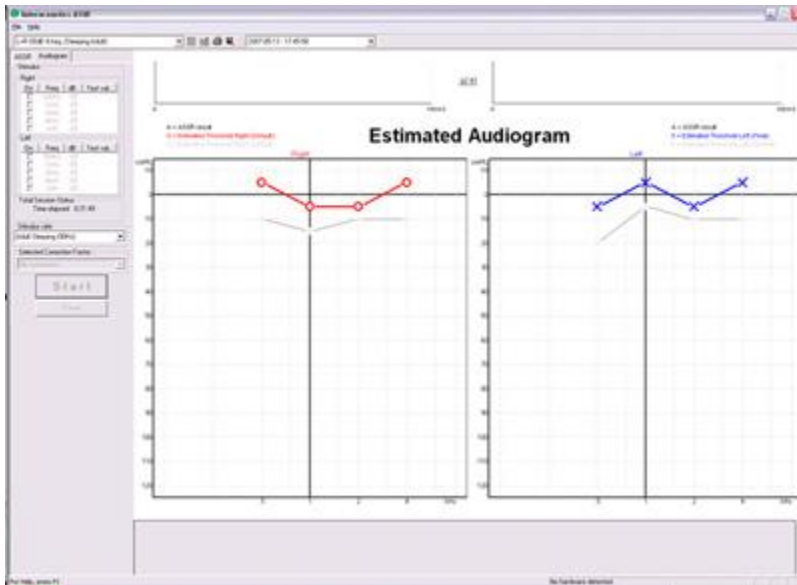
ASSR - Aufzeichnungsansicht - Hörverlust



*Audiogrammansicht - Hörverlust*



*ASSR Aufzeichnungsansicht - normales Hören*



*Audiogrammansicht - normales Hören*